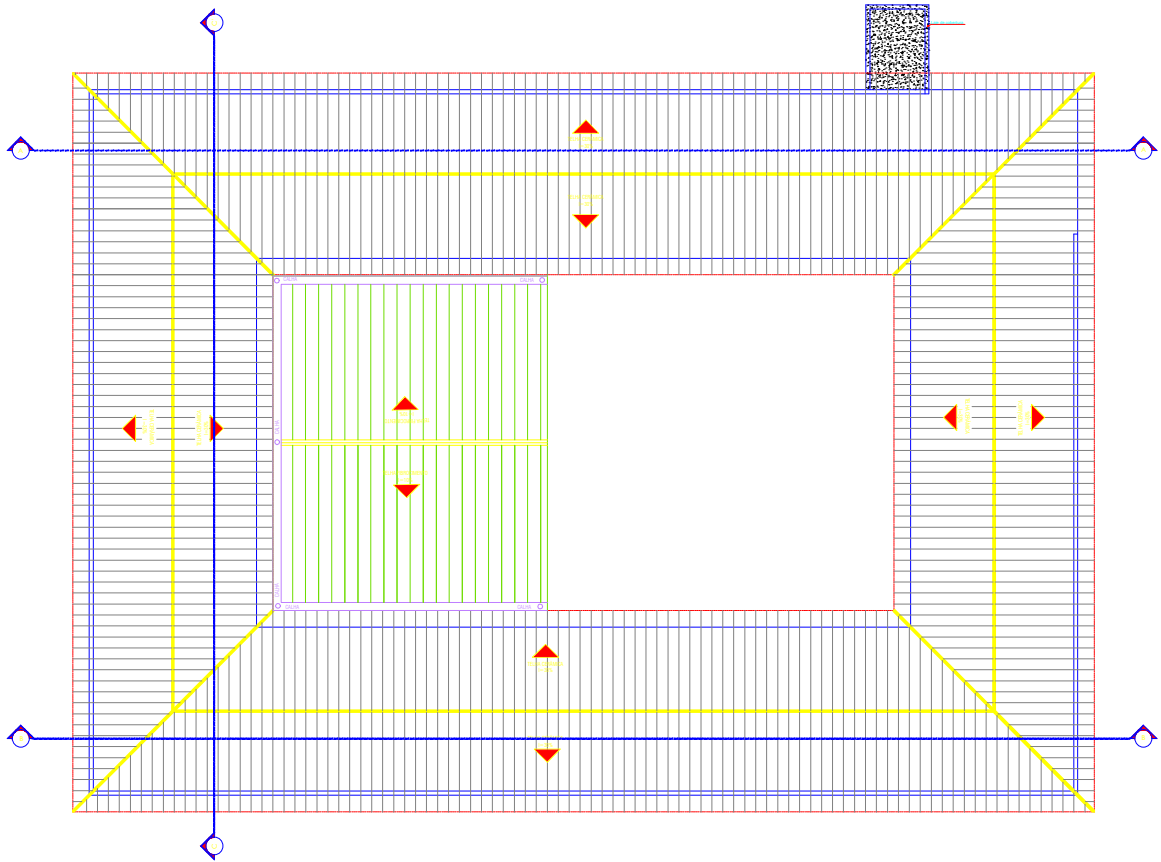
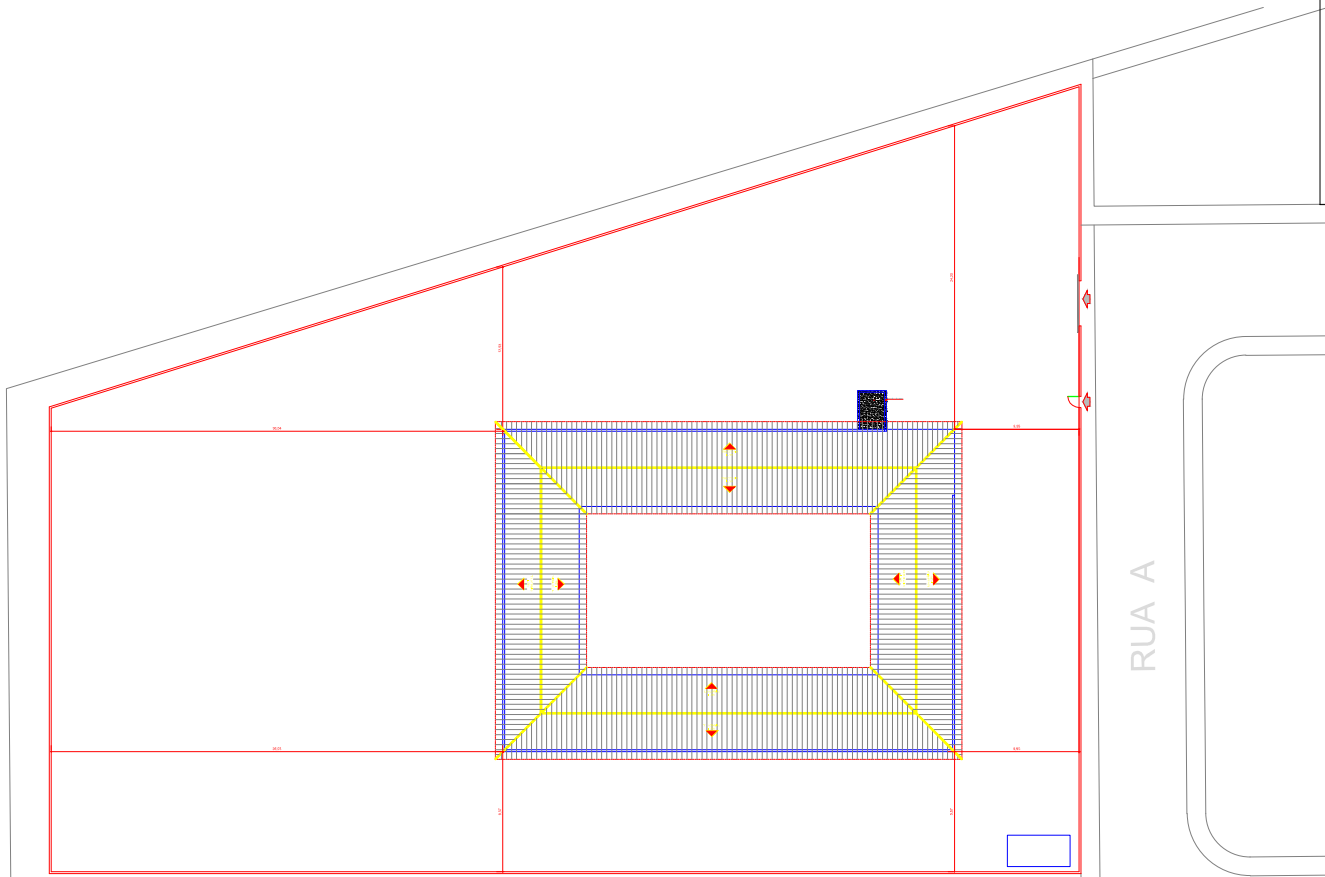


PLANTA DE IMPLANTAÇÃO

Esc: 1/50



PREFEITURA MUNICIPAL DE  
**VÁRZEA GRANDE**  
*amar • cuidar • acreditar*

**PREFEITURA MUNICIPAL DE VÁRZEA GRANDE**

Av. Castelo Branco, Espaço Municipal, 2500 - Centro Sul, Várzea Grande/MT  
CEP 78125-700 - Fone/Fax: 65 3688 8000

PROJETO:	ASSUNTO:	DATA:	UNIDADE:	ESCALA:
CMEI WILSON SODRÉ FARIAS	IMPLANTAÇÃO COBERTURA	MARÇO / 2019	METRO	1/600

LOCALIZAÇÃO:	FOLHA:
RUA A - RESIDENCIAL JOSÉ CARLOS GUIMARÃES	1/3
AUTOR DO PROJETO	
DIOGO FRANCISCO ZANINI ENGENHEIRO CIVIL- CREA MT - 042355	